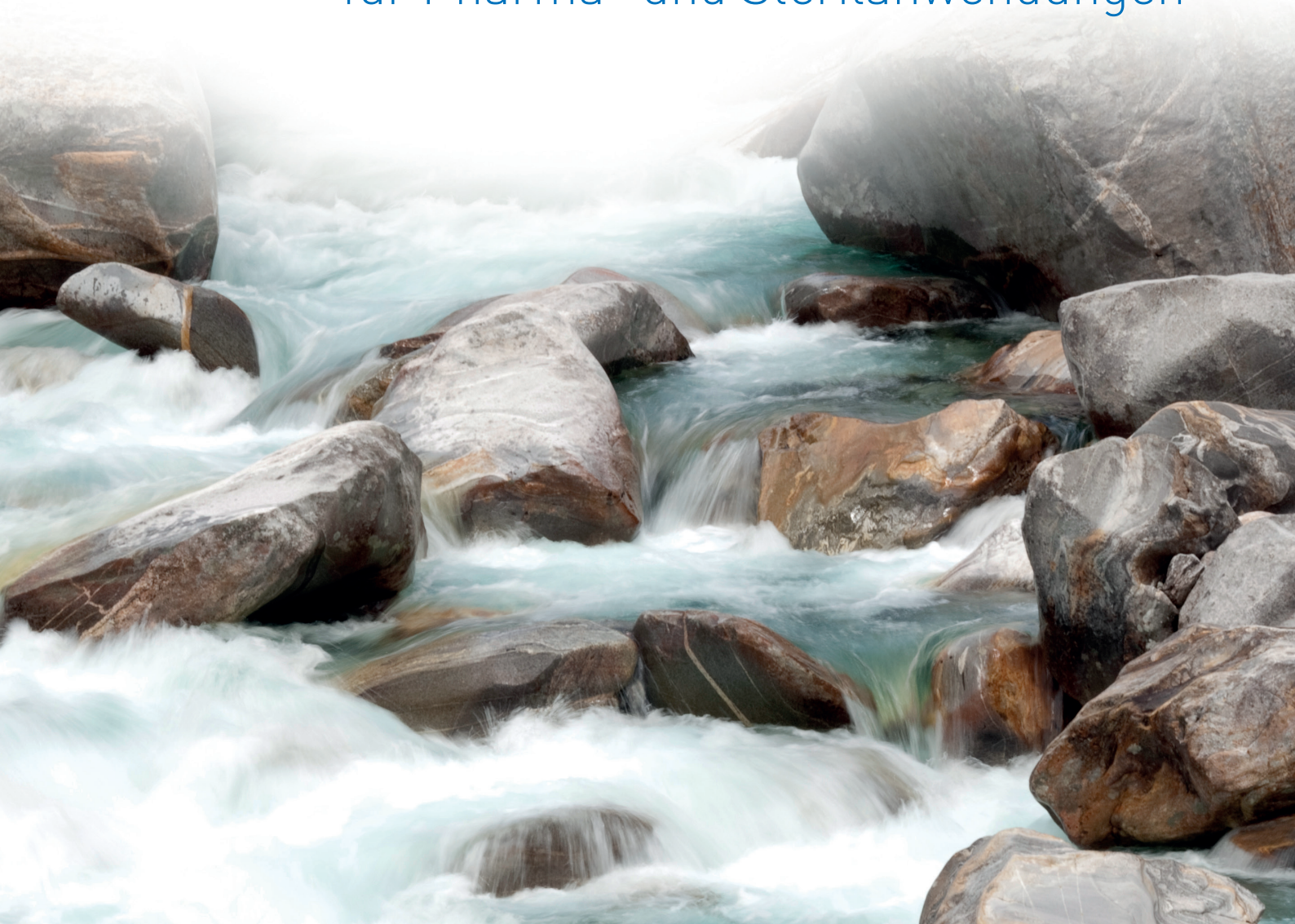


Ein Unternehmen der NEUMO-Ehrenberg-Gruppe



BioFlow

cGMP-Rückschlagventile
für Pharma- und Sterilanwendungen



BioFlow

cGMP-Rückschlagventile für Pharma- und Sterilanwendungen

Schützen Sie Ihre wertvollen Pumpen und Instrumente durch selbsttätige cGMP-Rückschlagventile vor Schäden – vereinfachen Sie Ihre GMP-Anlagen für optimierte Herstellungsprozesse

NEUMO **BioFlow** Rückschlagventile mit dem einzigartigen Absperrerelement **FLOW**stop bieten optimale Ergebnisse beim Einsatz:

- Rückflussverhinderung von Kondensat
- Ideal für Reinstampf-, Reinstwasser- und WFI-Anlagen
- Schutz empfindlicher Sterilpumpen und Instrumente vor Druckschlägen
- In Probenahmesystemen an WFI und Reinstwasserversorgungen
- Druckluft- und Druckspülungen im Sterilbereich

Die Funktion eines Rückschlagventiles beinhaltet folgende technische Grundvoraussetzungen:

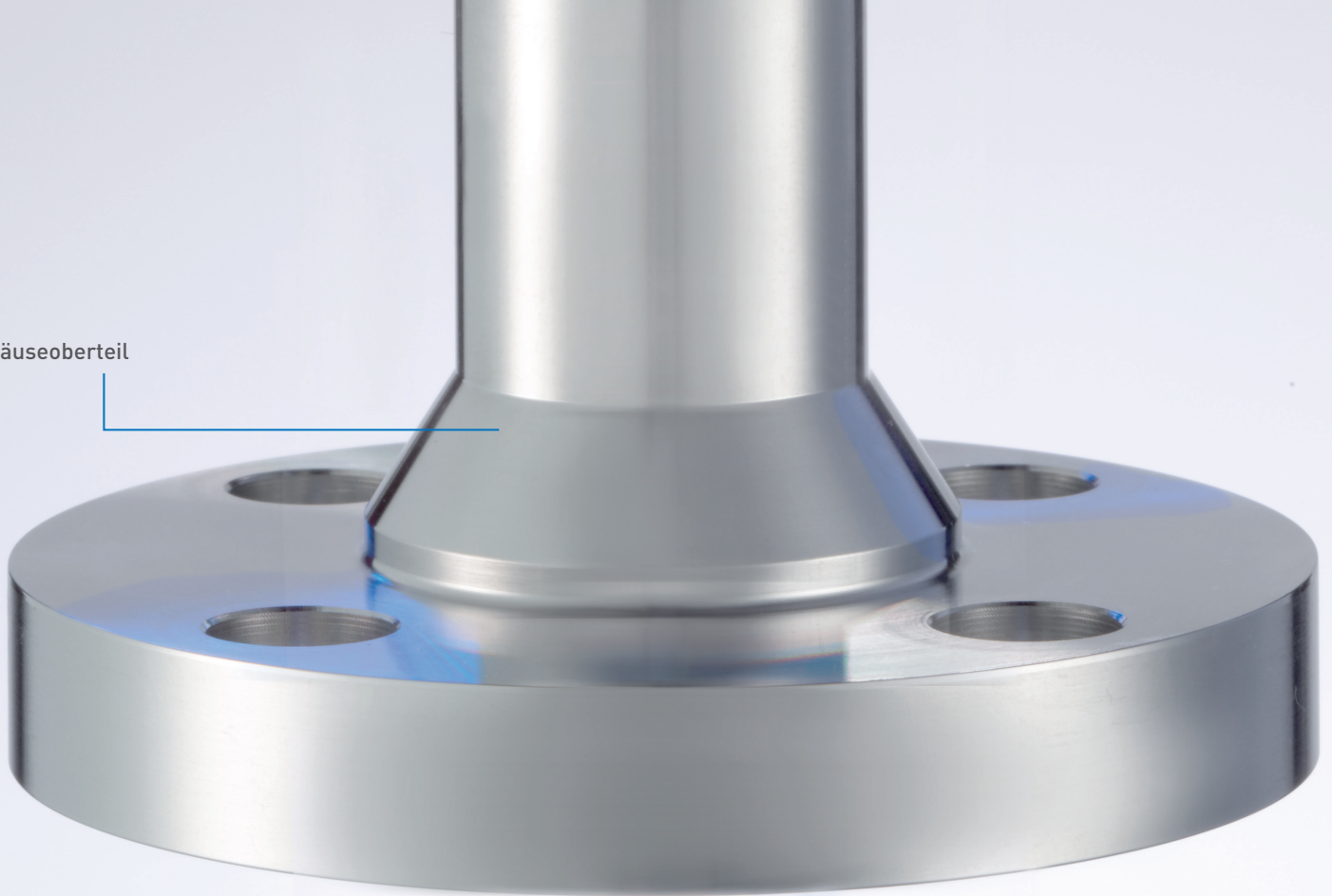
- Druck- bzw. flussabhängige On-Off-Funktion
- Selbsttätig, ohne externen Antrieb
- Durchlass nur in eine Flussrichtung
- Absperrung entgegen der Flussrichtung
- schnelle Reaktionszeit
- Rückflussverhinderung
- Vermeidung von Druckstößen z.B. zum Schutz von Pumpen

Für die Nutzung in Pharma- und Sterilbereichen gelten zusätzlich die Anforderungen entsprechend cGMP (Current Good Manufacturing Practice):

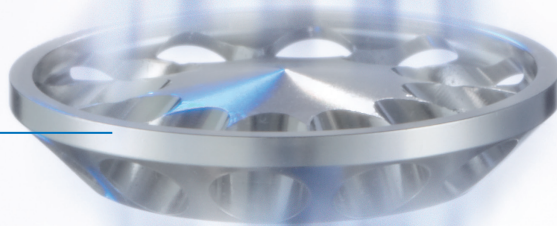
- Vermeidung von Kontamination und Cross-Kontamination
- kein Fouling
- optimale Reinigbarkeit
- geringer Differenzdruck

Der NEUMO - **FLOW**stop ist in zwei unterschiedlichen Werkstoffen erhältlich:
- Edelstahl 1.4435 / 316L
- PTFE

Gehäuseoberteil



FLOWstop (Absperrelement)



Gehäuseabdichtung optional
NEUMO BioConnect® oder
NEUMO ConnectS® (elastomerfrei)



Gehäuseunterteil

Vorteile der NEUMO **BioFlow** Rückschlagventile mit **FLOW**stop:

Konstruktive Vorteile (**BioFlow** VC / HVC)

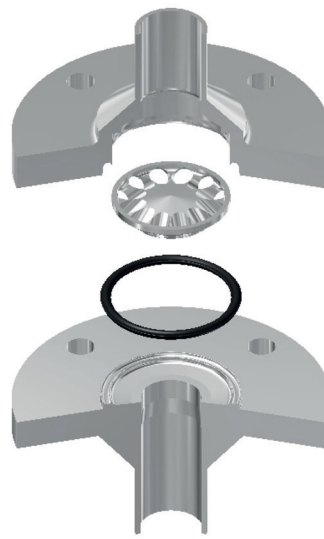
- cGMP-konforme Konstruktion und Ausführung
- hervorragende Anti-Fouling-Eigenschaften
- tottraumarm bis ins Detail
- pharmagerechte Oberflächen
- homogenes Strömungsprofil
- optimale Reinigbarkeit

Technischer Kundennutzen

- **Konstruktion ganz ohne Feder oder Membran**
- konsequent durchdachtes Design
- genial einfacher Aufbau mit nur einem beweglichen Teil
- axiale Führung des **FLOW**stop durch die Form des Gehäuses

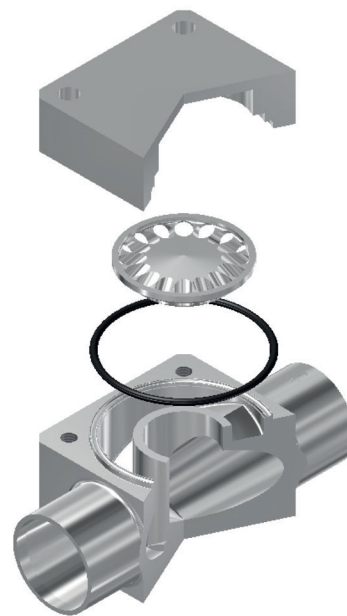
Ökonomischer Kundennutzen

- senkt die Wartungskosten und Stillstandzeiten von Pharmaanlagen
- ersetzt Messblenden und teure Sensoren zur Durchflussüberwachung
- Minimierung der Risiken für Prozessstörungen



BioFlow VC

Rückschlagventil für die vertikale Installation.



BioFlow HVC

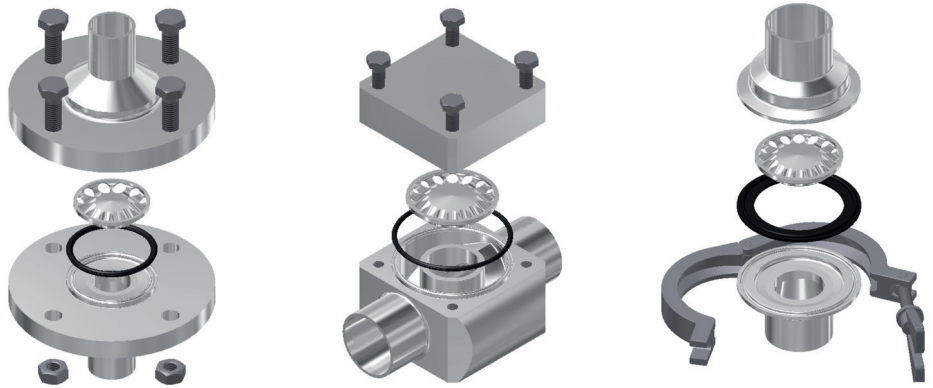
Rückschlagventil für die horizontale Installation



BioFlow TCVC

Rückschlagventil für die vertikale Installation. Gehäuseabdichtung erfolgt über Clampdichtung nach DIN32676 / ASME-BPE

Technische Daten



BioFlow vc

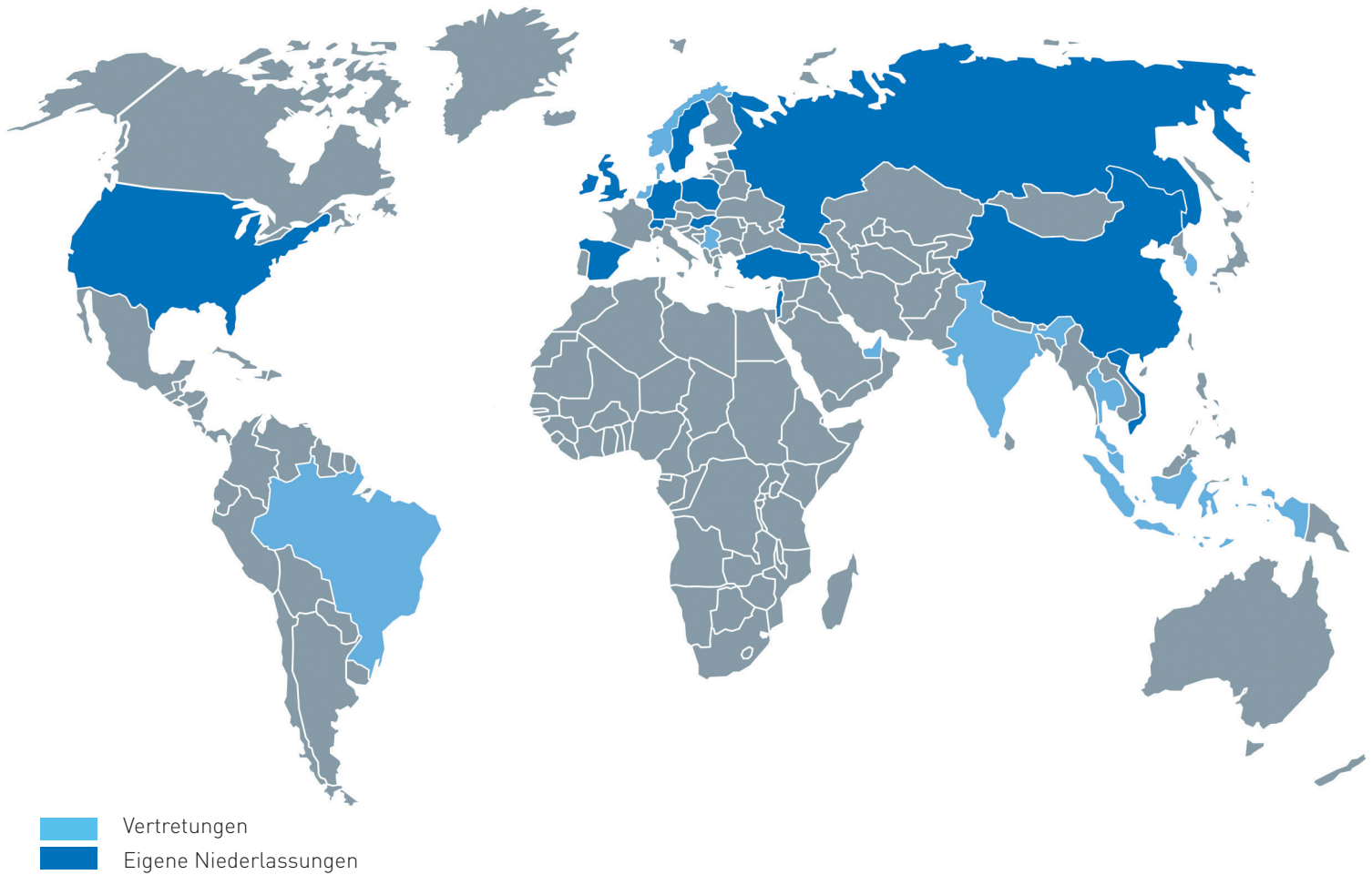
BioFlow HVC

BioFlow TCVC

Installation	Vertikal	Horizontal	Vertikal
Gehäusewerkstoff*	1.4435 / 316L nach ASME-BPE		
Medienberührte Oberflächen*	Ra < 0,8 µm feingedreht und elektrolytisch		Ra < 0,8 µm feingedreht
FLOWstop (Absperrelement)	Edelstahl 1.4435 / 316L mit einvulkanisiertem O-Ring EPDM / FDA + USP Class VI		
	PTFE / FDA + USP Class VI		
Gehäuseabdichtung*	O-Ring NEUMO BioConnect®		Clampdichtung EPDM / FDA + USP Class VI
	NEUMO ConnectS® (elastomerfrei)		
Druckstufe	PN16 (bei 20°C)		PN10 (bei 20°C)
Betriebstemperatur	-10°C bis +150°C		
Delta-Ferrit-Gehalt* (Vormaterial)	<1%		
Öffnungsdruck	0,02 bar		
Anschlüsse*	Orbital-Anschweißenden nach DIN11866 Reihe A (DIN), Reihe B (ISO), Reihe C (ASME-BPE)		

* alternative Werkstoffe (z.B. 2.4602, 2.4605, 1.4539, AL6XN, etc.), alternative Dichtungswerkstoffe zur Gehäuseabdichtung (z.B. Viton, Viton/FEP-ummantelt, PTFE, CleanLip®, etc.), sowie abweichende Anschlüsse, Oberflächengüten und Delta-Ferrit-Werte sind auf Anfrage lieferbar.

NEUMO weltweit



Die **NEUMO-Ehrenberg-Gruppe** ist eine inhaber-geführte, global operierende Unternehmensgruppe mit mehr als 1.800 Mitarbeitern.

Die 1947 gegründete **NEUMO GmbH + Co. KG** als Stammhaus der Unternehmensgruppe entwickelt, produziert und liefert Armaturen, Apparate und Rohre aus Chromnickelstählen sowie hochkorrosionsbeständigen Sonderlegierungen für die Pharmazie, Chemie, Halbleitertechnik und Solarindustrie.

Mit unseren Produkten leisten wir einen wesentlichen Beitrag für die Sicherheit und Integrität von Produktionsprozessen.

NEUMO GmbH + Co. KG

Henry-Ehrenberg-Platz
D-75438 Knittlingen
Telefon: +49 7043 36-0
Telefax: +49 7043 36-130
E-Mail: info@neumo.de
www.neumo.de